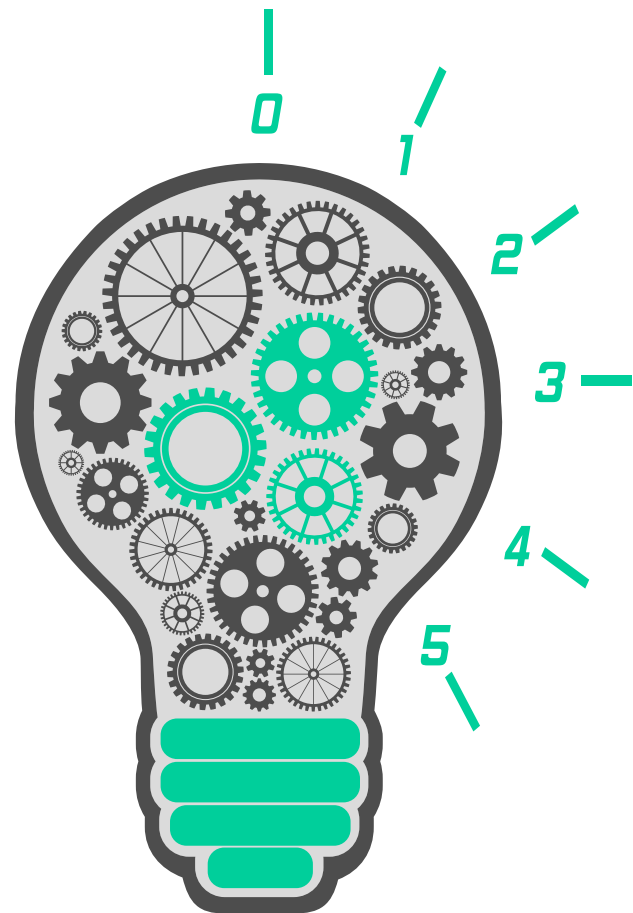


Les 5 minutes d'expertise sur...



Extreme Wireless

Un Wi-Fi à la couverture étendue, garantissant une expérience utilisateur exceptionnelle

Extreme Wireless est un portefeuille complet de produits filaires et sans fil unifiés, qui répond aux attentes des utilisateurs en matière d'accès rapide et transparent à l'intérieur comme à l'extérieur. Unique en son genre, cette solution offre les capacités et la simplicité d'emploi exigées par les services informatiques. Rapide, intelligente et simple.

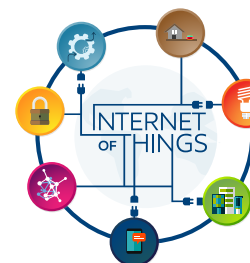
VIDÉO DE PRÉSENTATION D'EXTREME WIRELESS :



Regarder la vidéo

<https://extremenetworks.wistia.com/medias/woqs1gp0m7>

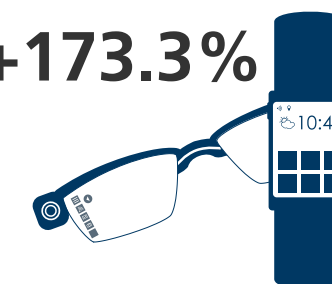
VOTRE RÉSEAU SANS FIL EST PRIMORDIAL



+17.5%
D'OBJETS CONNECTÉS

IDC PRÉVOIT UN TAUX DE CROISSANCE ANNUEL D'OBJETS CONNECTÉS DE 17.5% SUR LA PÉRIODE POUR ATTEINDRE 28.1 MILLIARDS EN 2020

+173.3%



PRÉVISION DE CROISSANCE DES DISPOSITIFS MOBILES

EN 2015 AVEC 72.1 MILLIONS D'ÉQUIPEMENTS VENDUS (SOURCE IDC)

Extreme®
Connect Beyond the Network



Informations de contact des équipes Westcon
<http://j.mp/1s1qRGg>

AVANTAGES D'EXTREME WIRELESS :

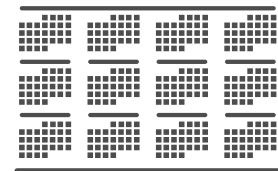
SOLUTION PÉRENNE

Ajoutez, déplacez ou modifiez un utilisateur **sans toucher à l'infrastructure**, aucun LAN virtuel n'étant requis.

Mettez à niveau les points d'accès **sans modifier les contrôleurs**.

Interopérabilité assurée avec tout type de réseau.

2020



Extreme Networks compte parmi les pionniers du secteur sans fil et de l'accès unifié dédié à l'infrastructure réseau. Extreme Wireless Wireless a muri au fil de ses dix ans de développement parallèlement à son déploiement dans des entreprises nombreuses et variées.

CONVIVIALITÉ

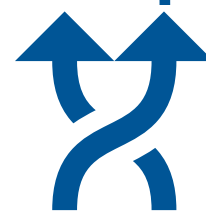
Accélérez la mise en œuvre des points d'accès via l'**initialisation zero-touch (sans intervention)**.

Gérez le réseau en toute simplicité grâce au **tableau de bord intuitif**.



RÉSILIENCE

Haute disponibilité avec intégration dans le produit du **basculement sur incident inférieur à la seconde** sans frais supplémentaires.



HAUTE DENSITÉ

Davantage d'applications et un débit supérieur avec moins de points d'accès. Tous les membres d'une **grande assistance peuvent se connecter**.

Des **performances de type filaire** pour un bureau tout Wi-Fi.



SÉCURITÉ

Chiffrement et authentification destinés à protéger les données et à valider les utilisateurs.

Stratégie conçue pour définir les actions utilisateur et **systèmes de prévention et de détection des intrusions (WIPS/WIDS)** destinés à éliminer les menaces.

Collecte de données pour les enquêtes judiciaires et **la conformité aux réglementations**.



SIMPLICITÉ ET FLEXIBILITÉ

Extreme Wireless offre le pontage simultané des points d'accès et du contrôleur sans nécessiter plusieurs SSID, **simplifiant l'infrastructure tout en réduisant la latence réseau**.

ANALYSE APPROFONDIE

Obtenez des informations précieuses sur l'activité utilisateur, les paramètres de sécurité et les tendances du trafic en vue d'**optimiser l'expérience utilisateur**.



COMMENT TOUT CELA S'IMBRIQUE-T-IL ?

Extreme Wireless propose une gamme complète d'appliances et de points d'accès Wave 2 802.11ac et 802.11a/b/g/n, offrant une évolutivité et une densité inégalées (voir le symbole **W**). Elle se décline en plusieurs gammes de prix et configurations pour répondre aux besoins de tous les réseaux.

APPLIANCES

Les appliances peuvent être physiques ou virtuelles. Elles jouent le rôle de « cerveau » de la solution et sont soumises à licence pour déterminer le nombre de points d'accès pris en charge.

Appliance virtuelle

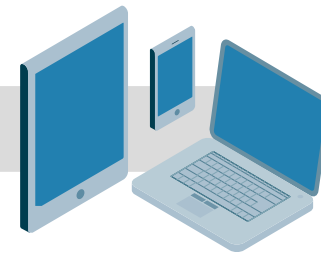
Le V2110 est disponible en tant qu'appliance VMware à des fins de déploiement simple dans des environnements cloud. Évolutif jusqu'à 500 points d'accès, il met à la portée de l'infrastructure sans fil tous les avantages de la virtualisation du data center, à savoir les économies, l'indépendance matérielle et la résilience.

Appliances physiques

Évolutif jusqu'à 2 000 points d'accès par appliance sans fil avec gestion unifiée des points d'accès Wave 2 802.11ac, 802.11n et 802.11a/b/g.

(Le C25 prend en charge 100 points d'accès et le C5210, 2 000.)

APPAREILS



POINTS D'ACCÈS 3800

W

+ POINTS D'ACCÈS 3900

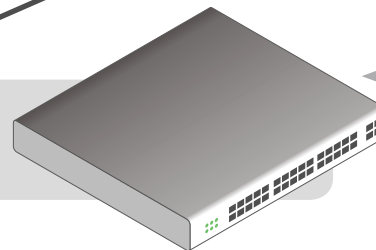
W

Wave 2 802.11a/b/g/n/ac MIMO

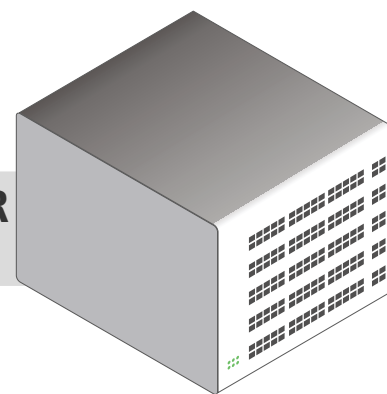


- Traitement des flux d'applications intégré
- MU-MIMO - croissance de 50% du débit
- Expérience cohérente pour les environnements de plus haute densité

COMMUTATEUR PÉRIPHÉRIQUE



COMMUTATEUR PRINCIPAL



APPLIANCES

W

Locaux ou distants, les **points d'accès** sont les radios servant à assurer la couverture sans fil. Les points d'accès Extreme Networks sont connectés à une appliance centralisée. Plus la zone à couvrir est étendue ou exigeante, plus les points d'accès requis sont nombreux.

Extreme Control vous permet de gérer et de contrôler le réseau à partir d'une **console de gestion intuitive unique**. D'un seul clic, vous effectuez l'équivalent de milliers d'opérations grâce

aux fonctions d'automatisation intrinsèques de NetSight. Les administrateurs réseau n'ont pas à se limiter à la gestion du matériel de commutation, de routage et de réseau Extreme Networks. Ils peuvent assurer le contrôle d'équipements réseau tiers en se basant sur les normes du secteur.



Afficher le guide comparatif de produits d'Extreme Networks

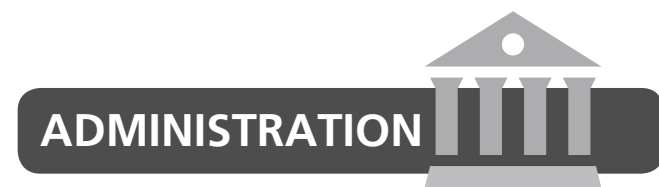




Extreme Wireless est la solution de référence dans les **déploiements sans fil haute densité extrêmement évolutifs**, généralement exigés dans les secteurs verticaux suivants :



ÉDUCATION



ADMINISTRATION

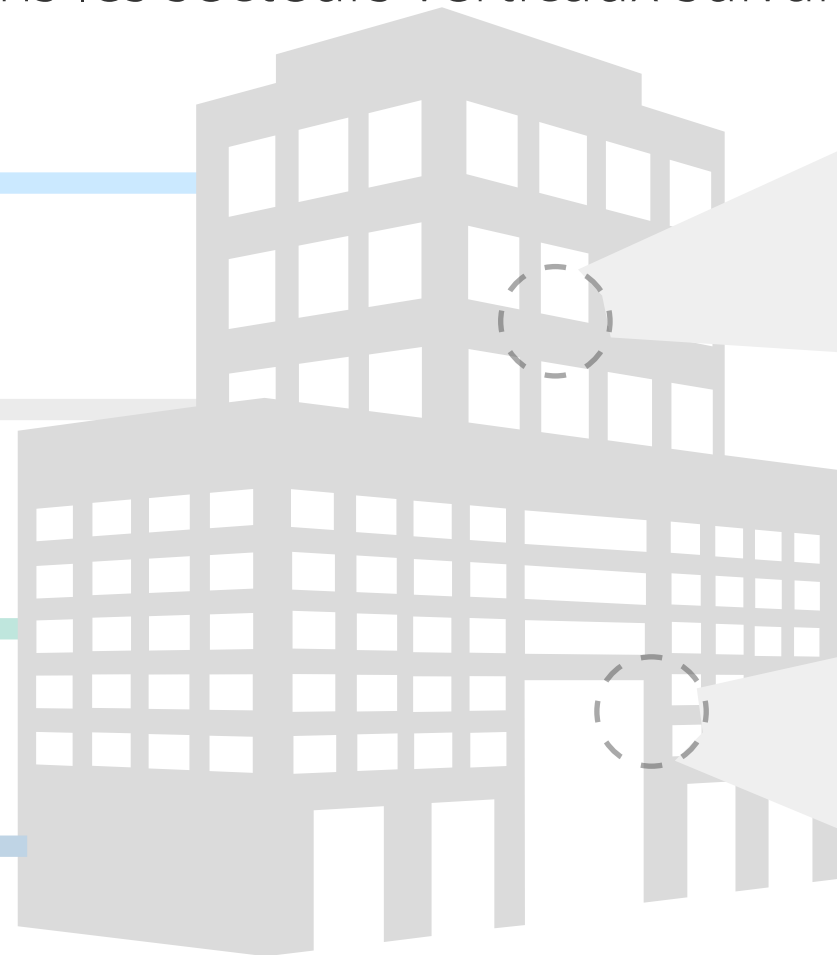


SANTÉ



HÔTELLERIE ET
RESTAURATION

exigences d'évolutivité et de densité



Le réseau connaît d'importants **pics d'accès simultanés de personnes et d'appareils**.



Les stades et autres bâtiments du même type constituent des environnements complexes pour la transmission sans fil et la couverture du WLAN : ils sont habituellement construits **en acier et en béton**, puis occupés par un **très grand nombre de personnes**.

EXEMPLE DE RÉUSSITE

Bart's Health est le plus grand organisme de services de santé nationaux du Royaume-Uni, desservant **2,5 millions** de personnes dans l'est de Londres et au-delà. Cet organisme a déployé plus de **2 000 points d'accès sans fil**, y compris la toute dernière **solution 802.11ac Extreme Wireless**.

« Nous disposons d'un grand nombre d'équipements stratégiques sur notre réseau sans fil haute densité : postes de travail à roulettes, amplificateurs de brillance mobiles, réfrigérateurs de distribution de produits sanguins, appareils de poche et combinés téléphoniques sans fil VoIP. Ces équipements viennent s'ajouter aux ordinateurs, tablettes et smartphones habituels. Notre infrastructure sans fil se doit de répondre aux exigences de l'ensemble de nos utilisateurs, notamment le personnel hospitalier, les patients et les visiteurs. Or, les performances éprouvées et l'architecture adaptative d'Extreme Wireless nous permettent d'y parvenir, en fournissant un réseau TIC de haut niveau dans l'intérêt des patients et de l'expérience utilisateur. »

Jason Bincalar, directeur adjoint TCI chez Bart's Health