

Extreme Wireless

Wifi die ver boven de menigte schaaft en gebruikers uitzonderlijke ervaringen biedt

Extreme Wireless is een volledig assortiment van draadloze en op elkaar afgestemde bekabelde/draadloze producten die tegemoetkomt aan de vraag van gebruikers naar snelle en naadloze toegankelijkheid, zowel binnen als buiten. Het levert specifiek de capaciteit en het gebruiksgemak waar IT om vraagt. Snel, slim en simpel.

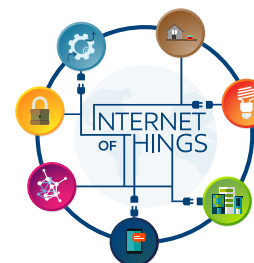
VIDEO MET OVERZICHT VAN EXTREME WIRELESS:



Video afspelen

<https://extremenetworks.wistia.com/medias/woqs1gp0m7>

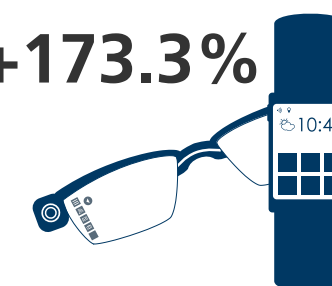
UW DRAADLOZE NETWERK IS CRUCIAAL



+17.5%
INTERNET OF THINGS UNITS

IDC VERWACHT EEN GROEI OP DE INSTALLED BASE VAN 17,5% VAN IOT UNITS IN DE PERIODE TOT 28.1 BIJJOEN IN 2020

+173.3%



VERWACHTE GROEI IN WEARABLES

IN 2015, 72.1MILJOEN VERKOCHTE UNITS (IDC)



Contactgegevens Westcon-teams
<http://j.mp/1s1qRGg>

DE VOORDELEN VAN EXTREME WIRELESS:

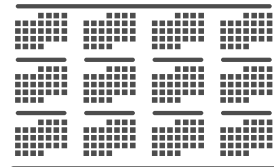
TOEKOMSTGERICHT

Pas gebruikersprofielen aan **zonder de infrastructuur aan te raken** – geen VLAN's nodig.

Upgrade toegangspunten **zonder controllers te veranderen**.

Interoperabiliteit met elk netwerk.

2020



MOEITeloos

Versnelde implementatie van toegangspunten met **zero-touch initialisatie**.

Eenvoudig beheer van het netwerk via het **intuïtieve dashboard**.



HOGE DICHTHEID

Biedt meer applicaties en doorvoer met minder toegangspunten. Iedereen in een **grote menigte is online**.

Prestaties als bij kabelverbindingen in een kantoor dat alleen op wifi draait.



SIMPEL EN FLEXIBEL

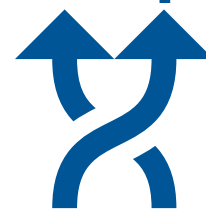
Extreme Wireless biedt gelijktijdige bridging van toegangspunt en controller zonder meerdere SSID's te gebruiken, **waardoor niet alleen complexiteit maar ook netwerkvertraging wordt gereduceerd**.



Extreme Networks is niet alleen innoverend bezig in de draadloze sector, maar ook in gestandaardiseerde toegang voor de netwerkinfrastructuur. Extreme Wireless Wireless is na tien jaar vakkundig ontwikkeld en is al een tijd bij een uitgebreide en uiteenlopende klantenbasis in gebruik.

ROBUUST

Hoge beschikbaarheid met **failover in een fractie van een seconde** die kosteloos in het product is opgenomen.



VEILIG

Encryptie en authenticatie om gegevens te beschermen en gebruikers te controleren.

Beleid om gebruikersactiviteiten en **WIPS/WIDS** te definiëren en zo risico's te elimineren.

Uitgebreide verzameling van gegevens voor opsporings-/nalevingsdoelstellingen.



GEDETAILEERDE ANALYSE

Inzicht in gebruikersactiviteiten, beveiligingsparameters en tendensen in gegevensverkeer voor een **betere gebruikerservaring**.



HOE WERKT HET ALLEMAAL SAMEN?

Extreme Wireless heeft een complete reeks toegangspunten en apparaten voor Wave 2 802.11ac en 802.11a/b/g/n die ongeëvenaarde schaalbaarheid en dichtheid biedt (raadpleeg het symbool **W**). Beschikbaar in uiteenlopende prijzen en configuraties voor alle netwerkbehoeften.

APPARATUUR

Er zijn twee soorten apparatuur: fysiek of virtueel. Deze apparatuur functioneert als het "brein" van de oplossing en bepaalt het aantal ondersteunde toegangspunten.

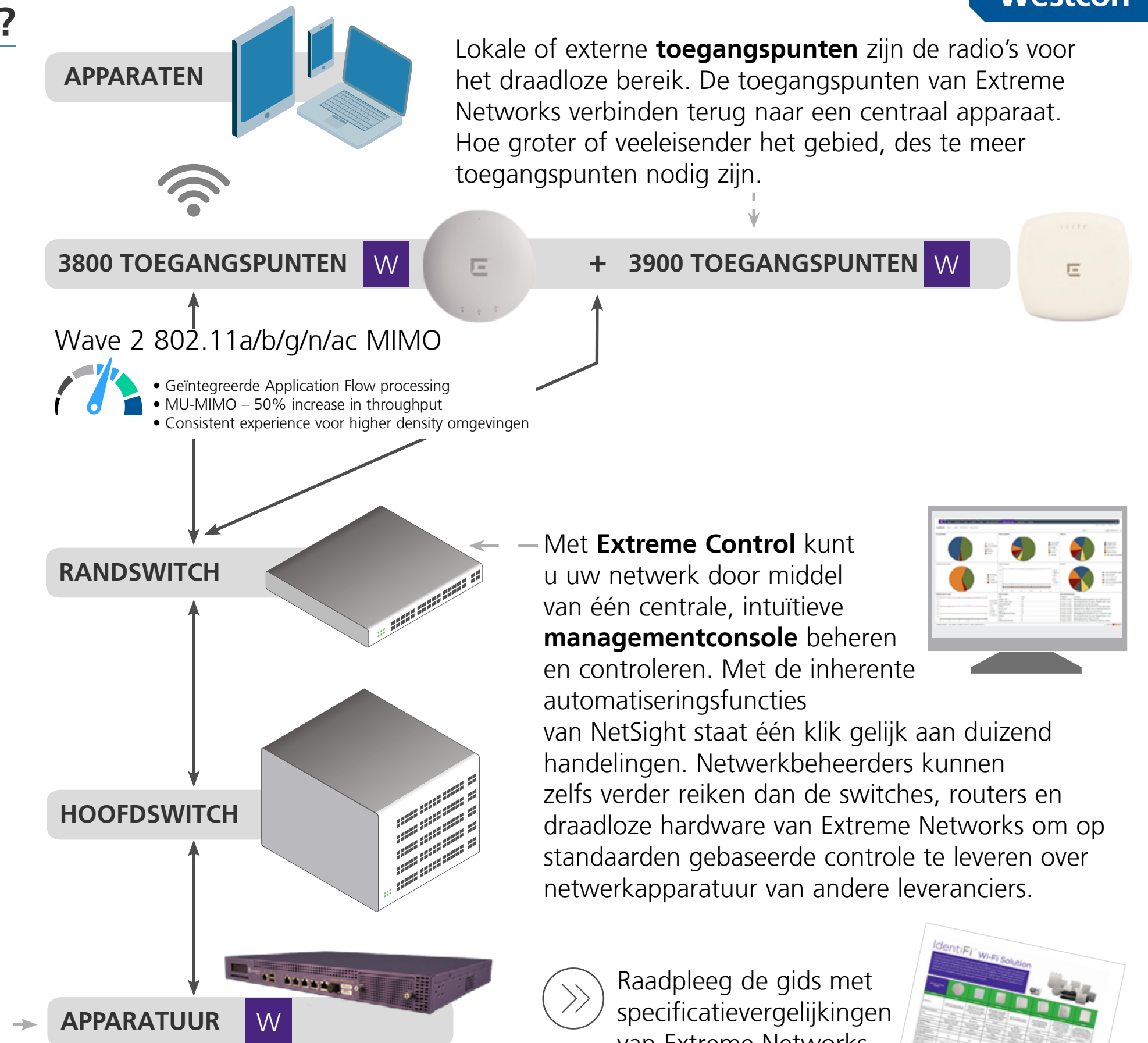
Virtuele apparatuur

De V2110 is beschikbaar als VMware-apparaat voor eenvoudige toepassing in cloud-omgevingen. Dit is schaalbaar tot 500 toegangspunten zodat alle voordelen van datacentervirtualisatie (kostenbesparingen, hardware-onafhankelijk en robuust) ook van toepassing zijn op de draadloze infrastructuur.

Fysieke apparatuur

Schaalbaar tot 2000 toegangspunten per draadloos apparaat, met enkel beheer van toegangspunten voor Wave 2 802.11ac, 802.11n en 802.11a/b/g.

(C25 ondersteunt 100 toegangspunten – C5210 ondersteunt 2000 toegangspunten)



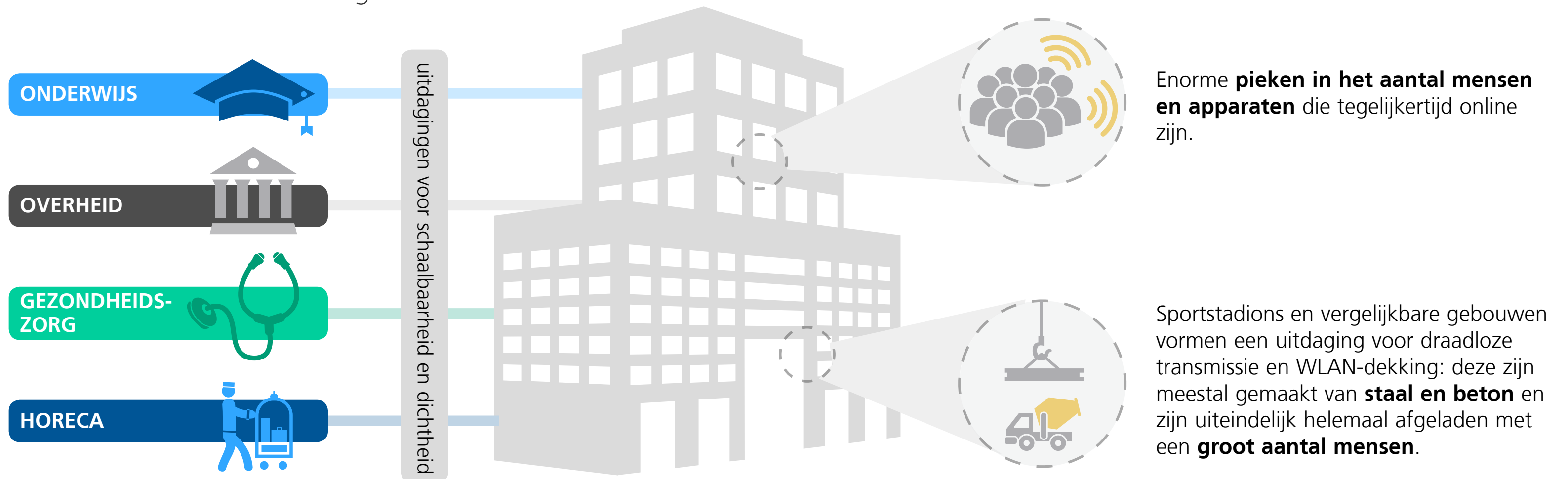
WAAROM EXTREME WIRELESS IN VEELEISENDE OMGEVINGEN?



Contactgegevens Westcon-teams
<http://j.mp/1s1qRGg>

Westcon™

Extreme Wireless is leider in **uiterst schaalbare, draadloze implementaties met hoge dichtheid** die vooral vereist worden in onderstaande organisaties:



Enorme **pieken in het aantal mensen en apparaten** die tegelijkertijd online zijn.

Sportstadions en vergelijkbare gebouwen vormen een uitdaging voor draadloze transmissie en WLAN-dekking: deze zijn meestal gemaakt van **staal en beton** en zijn uiteindelijk helemaal afgeladen met een **groot aantal mensen**.

SUCCESSVERHAAL

Bart's Health is de grootste NHS Trust in Groot Brittannië ten behoeve van **2,5 miljoen** mensen in het oostelijke deel van Londen en daarbuiten. De Trust heeft meer dan **2000 draadloze toegangspunten** geïmplementeerd, waaronder **Extreme Wireless 802.11ac**, de allernieuwste oplossing.

"Wij hebben een groot aantal bedrijfskritieke apparaten in ons draadloze netwerk met hoge dichtheid, zoals verrijdbare werkstations, mobiele beeldversterkers, gekoelde bloedplasmadispensers, handheld apparaten en draadloze VoIP-telefoonhandsets. Daarnaast gebruiken we natuurlijk allemaal computers, tablets en smartphones. Onze draadloze infrastructuur moet toereikend zijn voor al onze gebruikers, zoals ziekenhuispersoneel, patiënten en bezoekers. Met de bewezen prestatiecapaciteiten en schaalbare architectuur van Extreme Wireless hebben we dat bereikt. We beschikken nu over een optimaal functionerend ICT-netwerk waarmee we de beste patiëntenzorg en gebruikerservaring kunnen bieden."

Jason Bincalar, adjunct-directeur ICT bij Bart's Health