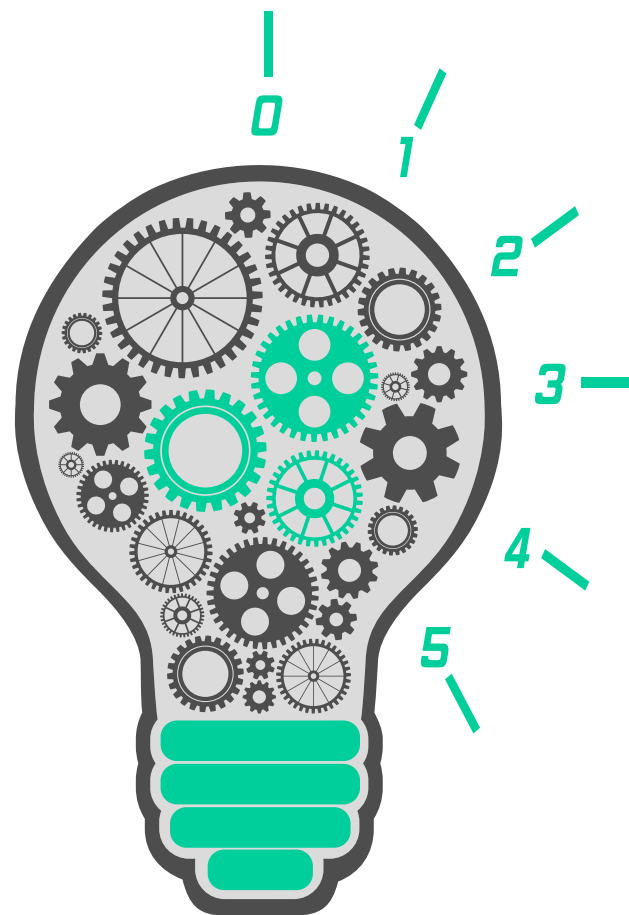


5 Minute Expert on...



Extreme Wireless

Wi-Fi som når utöver folkmassan och levererar enastående användarupplevelser.

Extreme Wireless är en komplett trådlös och standardansluten/ trådlös produktportfölj som uppfyller användarnas förväntningar på snabb och sömlös åtkomst både inom- och utomhus. Den levererar den kapacitet och lättanvändlighet som på ett unikt sätt krävs för IT. Snabb, smart och enkel.

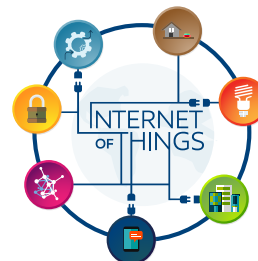
EXTREME WIRELESS VIDEOÖVERSIKT:



Spela upp video

<https://extremenetworks.wistia.com/medias/woqs1gp0m7>

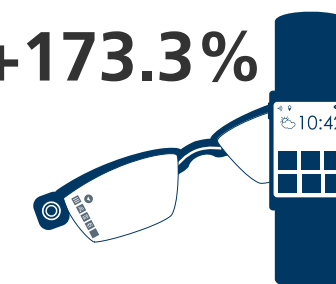
DITT TRÅDLÖSA NÄTVERK ÄR AVGÖRANDE



+17.5% IoT ENHETER

IDC FÖRVÄNTAR ATT DEN INSTALLERADE BASEN AV IOT ENHETER KOMMER ATT VÄXA MED EN ÅRLIG TILLVÄXT PÅ 17.5% UNDER PROGNOSSPERIODEN TILL 28,1 MILJARDER I 2020.

+173.3%



WEARABLES FÖRVÄNTAD TILLVÄXT

ÅR 2015 MED 72.1 MILJONER SKEPPADE ENHETER (IDC)



Westcon-teamets kontaktuppgifter
<http://j.mp/1s1qRGg>

FÖRDELARNA MED EXTREME WIRELESS:

SÄKER FÖR FRAMTIDEN

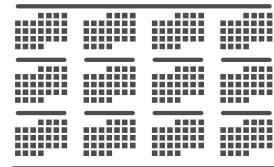
Lägg till/flytta/ändra en användare **utan att röra vid infrastrukturen** – inga VLAN-nätverk krävs.

Uppgradera AP:ar **utan att byta kontrollenheter.**

Interoperabilitet med alla nätverk.

Extreme Networks är en pionjär inom den trådlösa branschen, liksom inom standardåtkomst för nätverksinfrastruktur. Extreme Wireless Wireless har utvecklats under det senaste årtiondet, på samma gång som det har spridits till en omfattande och varierad kundbas.

2020



LÄTT OCH LEDIGT

Påskynda AP-implementering med **zero-touch-initialisering.**

Hantera nätverket enkelt via den **intuitiva instrumentpanelen.**



HÖG DENSITET

Leverera fler applikationer och genomströmning med färre AP:ar. Alla i en **stor folkmassa får anslutning.**

Kabelliknande prestanda för alla Wi-Fi-anslutna kontor.



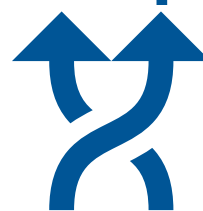
ENKEL OCH FLEXIBEL

Extreme Wireless tillhandahåller AP- och kontrolleröverbyggning simultant utan behovet av multipla SSID:ar, **vilket minskar komplexiteten och på samma gång nätverkslatens.**



UTHÅLLIG

Hög tillgänglighet med **sub-second failover** inbyggt i produkten utan extra kostnad.



SÄKER

Kryptering och autentisering för att skydda data och validera användare.

Policy för att definiera användaråtgärder och **WIPS/WIDS** för att ta bort hot.

Omfattande datainsamling för IT-brottsutredning/**överensstämmelse.**



DETALJERADE ANALYSER

Få insikt i användaraktivitet, säkerhetsparametrar och trafikmönster för en **förbättrad användarupplevelse.**



VAR PASSAR ALLT IN?

Extreme Wireless erbjuder ett komplett utbud av accesspunkter och enheter av typen Wave 2 802.11ac och 802.11a/b/g/n som levererar oslagbar skala och densitet (se symbolen). Den finns att få i olika prisklasser och konfigurationer för att uppfylla alla nätverkskrav.

ENHETER

De kommer i två olika format, fysiskt eller virtuellt. De fungerar som "hjärnan" bakom lösningen och har licens för att fastställa det antal accesspunkter som stöds.

Virtuell enhet

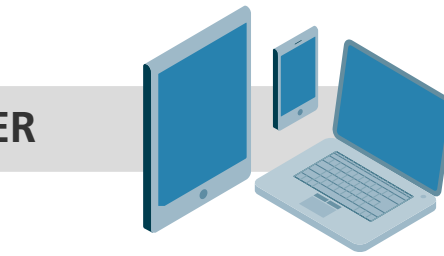
V2110 finns tillgänglig som en VMware-enhet för enkel spridning i molnmiljöer. V2110 som är skalbar för upp till 500 AP:ar, utökar alla kostnadsbesparingar, fristående hårdvara och fördelarna med skadetålighet vid datacentervirtualisering till att omfatta den trådlösa infrastrukturen.

Fysiska enheter

Skalbar till 2 000 AP:ar för trådlös enhet med standardhantering av Wave 2 802.11ac, 802.11n och 802.11a/b/g AP:ar.

(C25 stödjer 100 AP:ar – C5210 stödjer 2 000 AP:ar)

ENHETER



3 800 ACCESSPUNKTER

W

Accesspunkter, vare sig lokala eller fjärrpunkter, är de radioenheter som används för att ge trådlös täckning. Extreme Networks AP:ar ansluter tillbaka till en centraliserad apparat. Ju större och mer krävande som området är, desto fler accesspunkter behövs det.

+

3 900 ACCESSPUNKTER

W

Wave 2 802.11a/b/g/n/ac MIMO

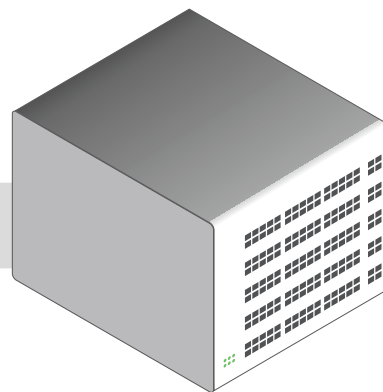


- Inbäddad applikationsflödes bearbetning.
- MU-MIMO – 50% ökning av prestanda.
- Konsekvent funktionalitet för högdensitetsmiljöer.

ÅTKOMSTNOD



KÄRN-SWITCH



ENHETER

W

Extreme Control tillåter dig att hantera och styra ditt nätverk via en intuitiv konsol **med enkel glasruta**. En klickning kan jämföras med tusentals åtgärder genom att använda de ingående automationsfunktionerna i NetSight. Nätverksadministratörer kan även hantera mer än Extreme Networks-växling, -routing och trådlös hårdvara för att leverera standardbaserad styrning av andra tjänsteleverantörers nätverksutrustning.



Visa guiden för produktjämförelse från Extreme Networks



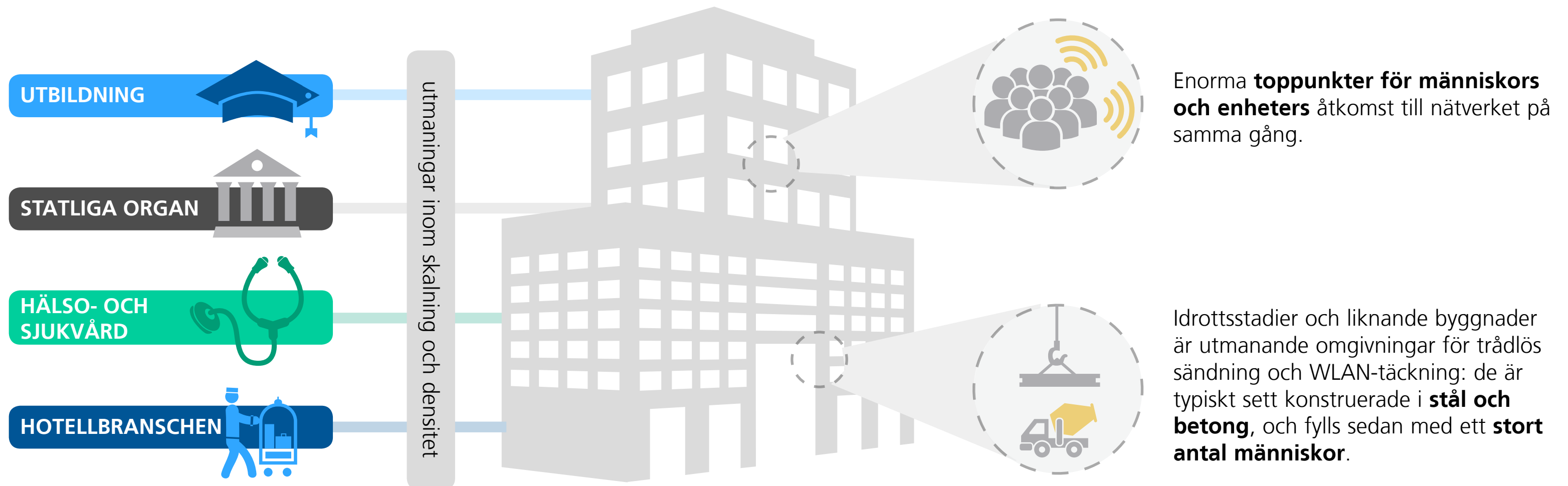
VARFÖR SKA MAN VÄLJA EXTREME WIRELESS I KRÄVANDE MILJÖER?



Westcon-teamets kontaktuppgifter
<http://j.mp/1s1qRGg>

Westcon™

Extreme Wireless är ledande inom **högdensitet, högt skalbara trådlösa spridningar**, som typiskt sett krävs för vertikalerna nedan:



Enorma **toppunkter för människors och enheters** åtkomst till nätverket på samma gång.

Idrottsstadier och liknande byggnader är utmanande omgivningar för trådlös sändning och WLAN-täckning: de är typiskt sett konstruerade i **stål och betong**, och fylls sedan med ett **stort antal människor**.

FRAMGÅNGSHISTORIA

Bart's Health är det största NHS Trust-området i Storbritannien som tillgodoser en befolkning på **2,5 miljoner** i östra London och längre. Trust-området har placerat ut mer än **2 000 trådlösa accesspunkter**, inklusive senaste **Extreme Wireless 802.11ac-lösning**.

"Vi har ett stort antal nödvändiga enheter ur operativ synvinkel i vårt högdensitets trådlösa nätverk, inklusive arbetsstationer på hjul, mobila bildförstärkare, blodkylskåp, handhållna enheter och sladdlösa VoIP-telefonset. Dessa är ett komplement till datorer, surfplattor och smarttelefoner som du förväntar dig. Vår trådlösa infrastruktur måste uppfylla alla våra användares krav, inklusive sjukhuspersonal, patienter och besökare. Extreme Wireless erkända prestanda och anpassningsbara arkitektur gör det möjligt för oss att tillgodose detta, genom att leverera ett välfungerande ICT-nätverk för bästa möjliga patientvård och användarupplevelse."

Jason Bincalar, biträdande direktör för ICT vid Bart's Health