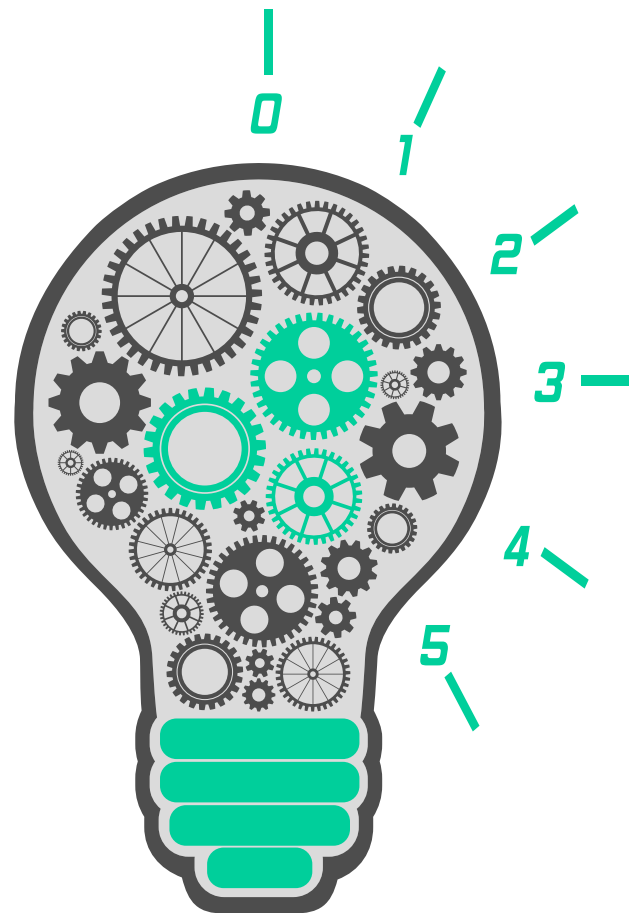


5 minuten knowhow over...

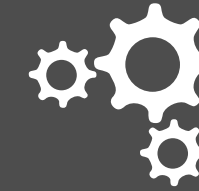


Software-Defined Networking (SDN)

Een SDN is een nieuwe benadering tot het ontwerpen, bouwen en beheren van netwerken. Het basisconcept is gebaseerd op het feit dat een SDN de controle van het netwerk (brein) scheidt van de connectiviteit (spieren) zodat beide aspecten beter geoptimaliseerd kunnen worden. Op deze manier kunnen ondernemingen met een SDN het verkeer op het netwerk beter beheren om de invoering van services te automatiseren en tegelijkertijd slimme beslissingen te nemen ten aanzien van het netwerk als een geheel.

REDENEN VOOR INVOERING...

84%



**SNELLERE INTRODUCTIE VAN
NIEUWE APPS/SERVICES**

82%



**MINDER FOUTEN BIJ DE
INTRODUCTIE VAN APPS/SERVICES**

81%



**SNELLERE PROVISIE VAN
NIEUWE GEBRUIKERS OF
KLANTEN**

69%



**LAGERE OPERATIONELE
UITGAVEN**

68%



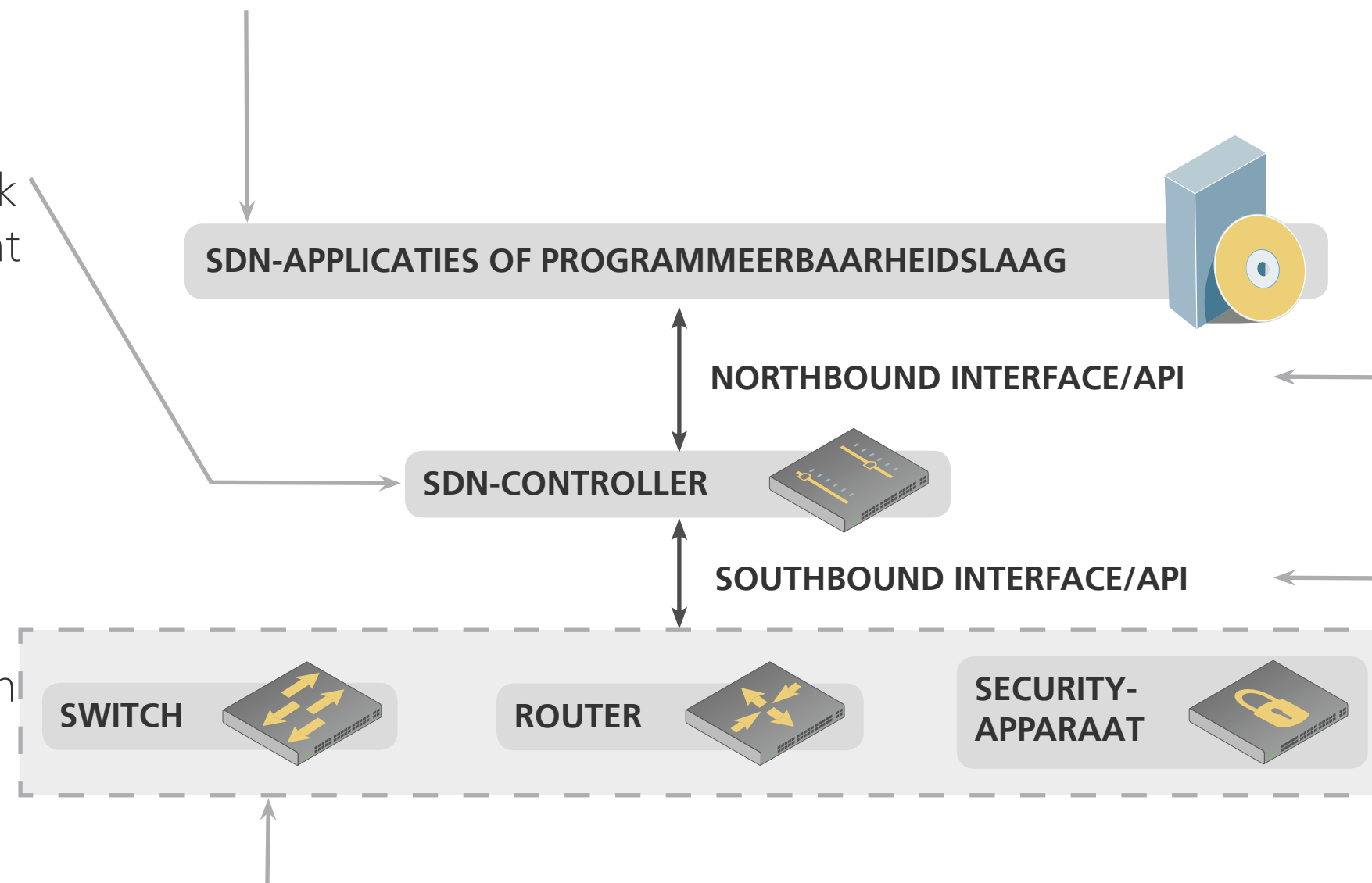
**VOORKOMT LEVERAN-
CIERSAFHANKELIJK-
HEID**



TYPISCHE ONDERDELEN VAN EEN SDN

Dit is waar ontwikkelaars de applicaties bouwen die **waarde aan de SDN toevoegen** (provisie, automatisering, bezetting, intelligent routing, security en load balancing).

Het "**brein**" verzamelt informatie over het netwerk zodat een centraal overzicht van het hele netwerk ontstaat en opdrachten naar onderliggende apparaten op het netwerk gestuurd kunnen worden (voorbeelden van NEC en Big Switch). Netwerkbeheerders kunnen via de controller snel en gemakkelijk beslissingen nemen en uitvoeren over de manier waarop de onderliggende onderdelen (switches, routers) het gegevensverkeer verwerken.



NETWERKAPPARATUUR:

Een SDN begint met de fysieke en virtuele switches van leveranciers als **Avaya, Extreme Networks, Radware,** enz. Ondanks tegengestelde beweringen maken fysieke netwerkapparaten nog steeds deel uit van SDN's.

Communicatie tussen de intelligente applicaties en de controller. Momenteel is er **geen standaard API**. De ONF is hiermee bezig.

Gebruikt voor communicatie tussen de controller en de netwerkapparatuur. **OpenFlow** is het bekendste voorbeeld.



SDN-ORGANISATIES



↗ Een community van leveranciers en ontwikkelaars ten bate van een kader voor een "open-source" project waarmee SDN's wijdverbreid kunnen worden ingezet.



↗ Een op gebruikers gebaseerde organisatie die zich bezighoudt met de bevordering en implementatie van SDN's via een ontwikkeling van open standaarden. OpenFlow is één van de standaarden die door ONF is ontstaan.



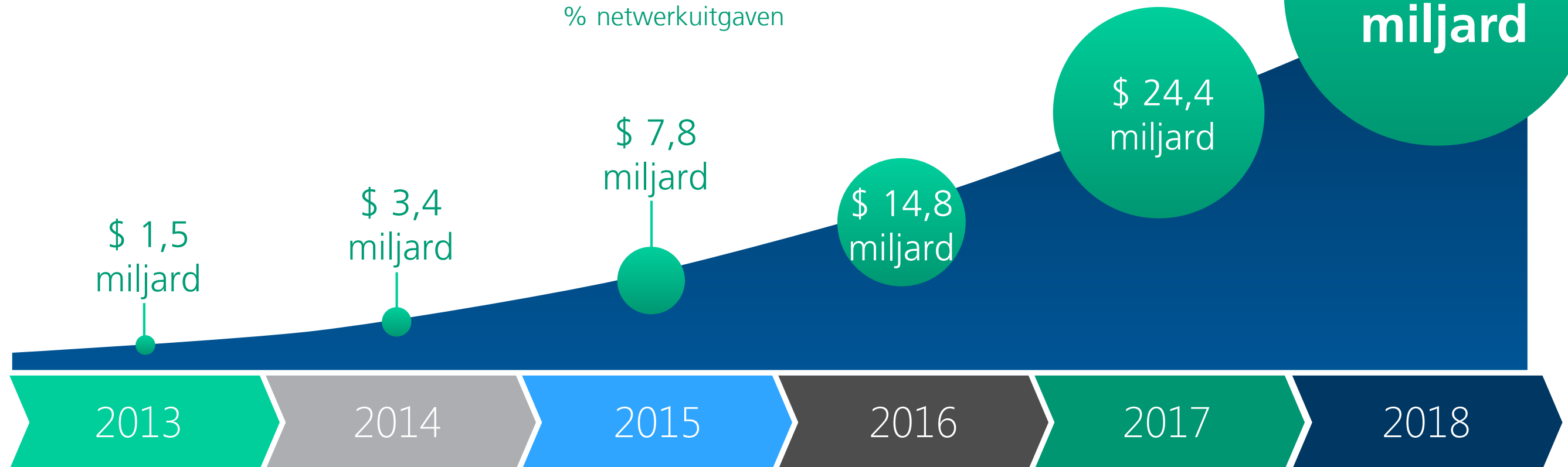
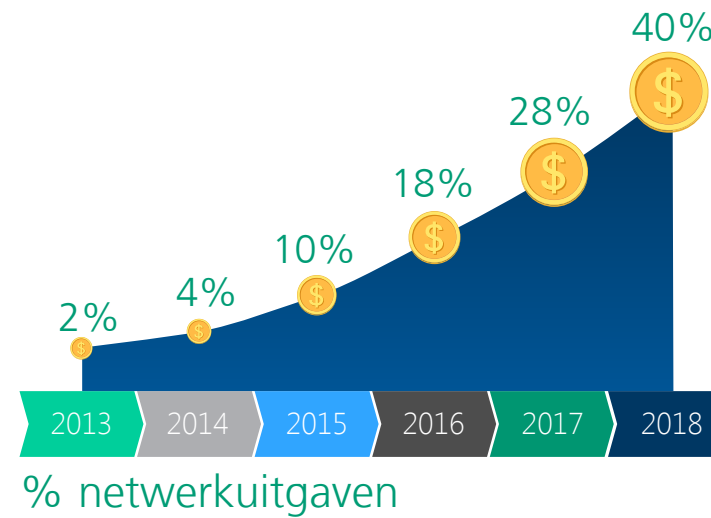
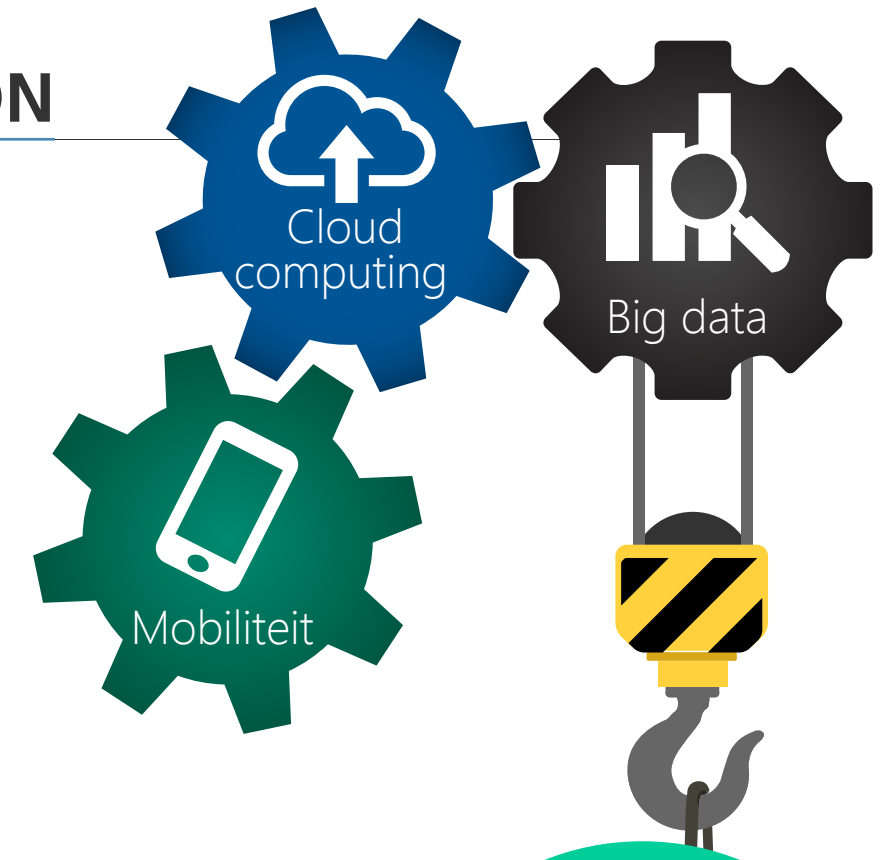
↗ SDN Central biedt een uniek perspectief op de markt, tijdige toegang tot use-cases en mogelijkheden met opinieleiders te spreken die erop uit zijn nieuwe oplossingen te bouwen en complexe netwerkproblemen op te lossen.



BEDRIJVEN DIE SDN-OPLOSSINGEN ONTWIKKELEN, GESTEGEN VAN NUL IN 2009.

SDN Central

OPKOMST VAN SDN



Contactgegevens Westcon-teams
<http://j.mp/1s1qRGg>