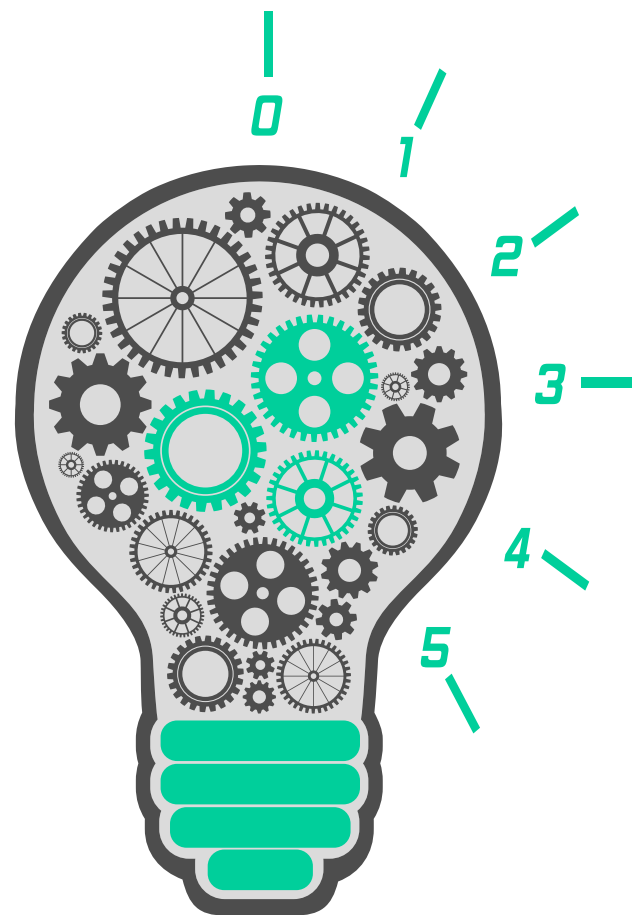


L'esperto in 5 minuti di...



Extreme Networks Identifi

Wi-Fi ultrascalabile che offre esperienze di utilizzo eccezionali

Extreme Networks Identifi si compone di una serie completa di prodotti wireless e soluzioni cablate/wireless unificate che permettono agli utenti di usufruire di accesso rapido e continuo sia in interni che in esterni. Offre tutta la capacità e la semplicità di utilizzo oggi richieste dall'IT. Semplice, intelligente e rapida.

VIDEO INTRODUTTIVO DI IDENTIFI



Riproduci video

<https://extremenetworks.wistia.com/medias/woqs1gp0m7>

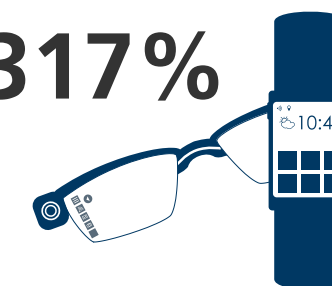
LA TUA RETE WIRELESS È MISSION CRITICAL



70+%

DEL TRAFFICO
WIRELESS GLOBALE
ATTRAVERSA IL WI-FI

317%



DI DISPOSITIVI
INDOSSABILI IN
PIÙ NEL 2013
(IDC)

L'Internet delle cose è in arrivo e i dispositivi indossabili stanno complicando ulteriormente queste sfide.



Dati di contatto dei team Westcon
<http://j.mp/1s1qRGg>

I VANTAGGI DI IDENTIFI:

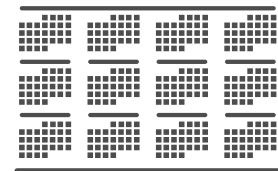
A PROVA DI FUTURO

Aggiungi/sposta/modifica un utente **senza modificare l'infrastruttura:** nessuna VLAN richiesta.

Aggiorna gli AP **senza modificare i controller.**

Interoperabilità con qualsiasi rete.

2020

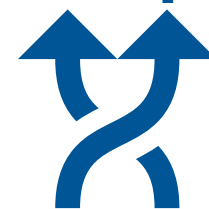


Extreme Networks è tra le principali aziende che operano nel settore del wireless e dell'accesso unificato per l'infrastruttura di rete. La soluzione IdentiFi Wireless è stata ottimizzata nel corso di oltre un decennio di sviluppo, grazie alla sua distribuzione presso un'ampia e variegata base di clienti.

FACILE

Velocizza l'implementazione degli AP con **inizializzazione immediata.**

Gestisci la rete in tutta semplicità tramite la **dashboard intuitiva.**



RESILIENTE

Elevata disponibilità con **failover ultrarapido** integrato nel prodotto senza sostenere costi aggiuntivi.

ALTA DENSITÀ

Offre più applicazioni e throughput con un numero inferiore di AP. Tutti quelli che si trovano in mezzo a **una grande folla riescono a connettersi.**

Wi-Fi con prestazioni simili alle connessioni cablate per tutto l'ufficio.



SICURA

Crittografia e autenticazione per la protezione dei dati e la convalida degli utenti.

Policy per la definizione delle azioni degli utenti e **WIPS/WIDS** per la rimozione delle minacce.

Raccolta completa di dati per motivi legali e **di conformità.**



SEMPLICE E FLESSIBILE

IdentiFi unisce AP e controller contemporaneamente senza la necessità di adottare più SSID, **riducendo al contempo sia la complessità che la latenza di rete.**

DATI ANALITICI DETTAGLIATI

Ottieni informazioni dettagliate sulle attività svolte dagli utenti, sui parametri di sicurezza e sui modelli di traffico **per migliorare l'esperienza di utilizzo.**



QUALE SOLUZIONE CONTIENE TUTTO CIÒ?

IdentiFi offre una linea completa di access point e appliance 802.11ac e 802.11a/b/g/n che offrono scalabilità e densità eccezionali (fai riferimento al simbolo **I**). È disponibile in diverse fasce di prezzo e configurazioni per soddisfare i requisiti di qualsiasi rete.

APPLIANCE

Sono di due tipi: fisiche o virtuali. Rappresentano i "cervelli" della soluzione e sono concesse in licenza per stabilire la quantità di AP supportati.

Appliance virtuale

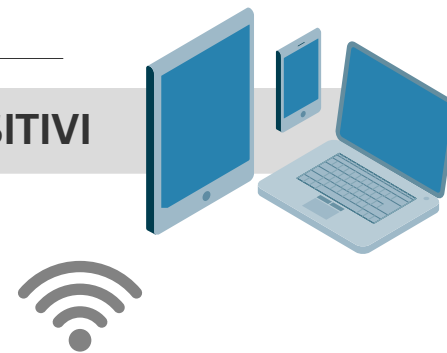
V2110 è disponibile come appliance VMware per la distribuzione semplificata negli ambienti cloud. Scalabile fino a 500 AP, aumenta i risparmi in termini di costi, l'indipendenza dell'hardware e i vantaggi di resilienza della virtualizzazione del data center nell'infrastruttura wireless.

Appliance fisiche

Scalabile fino a 2.000 AP per appliance wireless con gestione unificata degli AP 802.11ac, 802.11n e 802.11a/b/g.

(C25 supporta 100 AP; C5210 supporta 2.000 AP)

DISPOSITIVI



Locali o remoti, gli **access point** sono dispositivi di radiocomunicazione utilizzati per fornire segnale wireless. Gli AP di Extreme Networks vengono collegati a un'appliance centralizzata. Più grande è l'area da coprire o maggiore è la richiesta di segnale, maggiore sarà il numero di AP richiesti.

3.700 ACCESS POINT

802.11a/b/g/n MIMO

+ 3.800 ACCESS POINT

802.11a/b/g/n/ac MIMO

Fino a 3 volte più veloce*

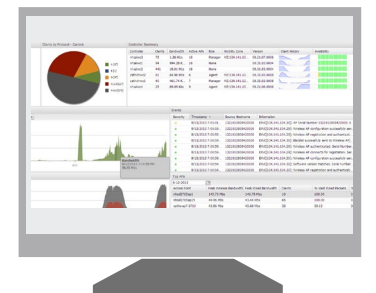
* 802.11ac, in genere, è 3 volte più veloce di 802.11n

EDGE SWITCH

CORE SWITCH

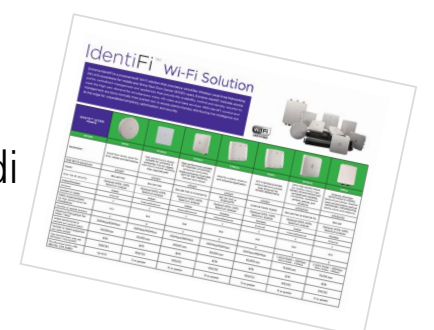
APPLIANCE

NetSight consente di gestire e controllare la rete tramite un'unica e intuitiva **console di gestione con pannello di vetro**. Un solo clic può corrispondere a mille azioni utilizzando le funzionalità di automazione integrate in NetSight. Gli amministratori di rete possono gestire altre funzionalità oltre allo switching, al routing e all'hardware wireless di Extreme Networks per offrire controllo basato su standard delle apparecchiature di altri vendor.



Visualizza la guida di confronto dei prodotti di Extreme Networks

<http://j.mp/1wAcAYC>



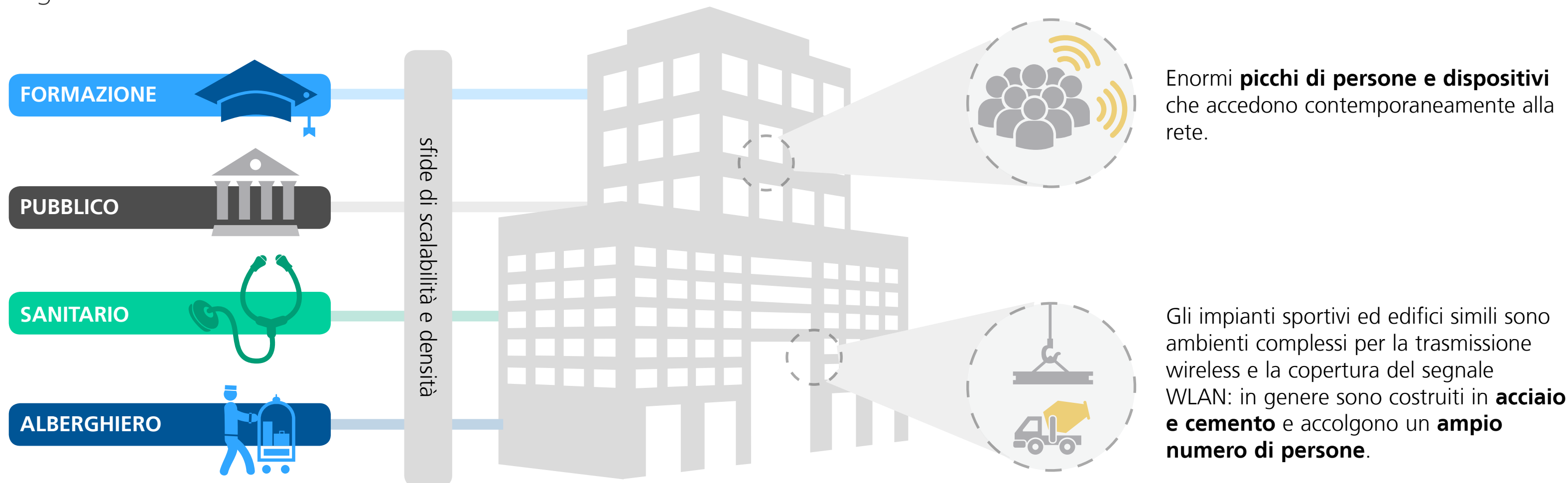
PERCHÉ ADOTTARE IDENTIFI IN AMBIENTI COMPLESSI?



Dati di contatto dei team Westcon
<http://j.mp/1s1qRGg>

Westcon™

IdentiFi è tra i principali leader nella **distribuzione di soluzioni wireless ad alta densità e scalabilità**, requisiti tipici dei seguenti settori verticali:



STORIA DI SUCCESSO

Bart's Health è il maggiore Trust NHS nel Regno Unito, al servizio di una popolazione di **2,5 milioni** a Londra Est e zone limitrofe. Il Trust ha distribuito **2.000 access point wireless**, inclusa la recente **soluzione IdentiFi 802.11ac** di Extreme Networks.

“Abbiamo un ampio numero di dispositivi mission critical nella nostra rete wireless ad alta densità, tra cui workstation su ruote, intensificatori di immagini mobili, frigoriferi per la raccolta di sacche di sangue, palmari e cuffie VoIP senza fili. Senza contare i classici computer, tablet e smartphone. La nostra infrastruttura wireless deve essere in grado di soddisfare le esigenze di tutti i nostri utenti, inclusi il personale ospedaliero, i pazienti e i visitatori, e le collaudate funzionalità prestazionali e l'architettura adattabile di IdentiFi ci consentono di fare tutto questo, ovvero di offrire una rete ICT estremamente funzionante per migliorare le cure prestate ai pazienti e l'esperienza di utilizzo.”

Jason Bincalar, Deputy Director of ICT, Bart's Health